

# 6月のお知らせ



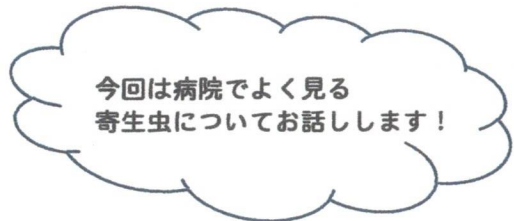
Animal clinic

春名動物病院

〒708-0806 津山市大田124-1

TEL 0868-27-0131

暖かい時期になってきましたね！



今回は病院でよく見る  
寄生虫についてお話しします！

## 回虫



お母さんからもらって多くて多い寄生虫  
子犬、子猫の場合は下痢や嘔吐の症状が多いです

## マンソン裂頭条虫、壺型吸虫

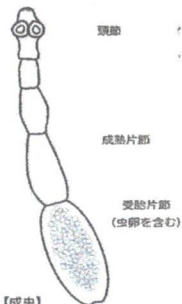


カエルやヘビなどを口にする事で  
もらってることが多い寄生虫  
この時に同じように壺型吸虫という寄生虫も  
もらってることが多いです



基本的にほとんど症状はみられないことが多いが、  
壺型吸虫の場合下痢がの症状がみえます

## 瓜実条虫 (サナダムシ)



ノミからもらってくる寄生虫です  
大量に寄生している場合は下痢や血便などの  
症状がみえます  
多くは排便に米粒のようなものが  
付着していることで  
気づくことが多いです



気になる方は便検査で  
検査しますので気軽に声を  
かけてくださいね！

6月		院長	菱川	小坂	小幡	居出	古城
1	土	—	○	○	○	○	—
2	日						
3	月	○	○	○	—	—	○
4	火	○	—	○	○	—	○
5	水	○	○	—	○	○	—
6	木	○	○	○	○	○	—
7	金	—	AM休み	○	○	○	—
8	土	—	○	○	○	○	—
9	日						
10	月	○	○	○	—	—	○
11	火	○	—	○	○	—	○
12	水	○	○	—	○	○	—
13	木	○	○	○	○	○	—
14	金	—	○	○	○	○	—
15	土	—	○	○	○	○	—
16	日						
17	月	○	○	○	—	—	○
18	火	○	—	○	○	—	○
19	水	○	○	—	○	○	—
20	木	○	○	PM休み	○	○	—
21	金	—	○	—	○	○	—
22	土	—	○	○	○	○	—
23	日						
24	月	○	○	○	—	—	○
25	火	○	—	○	○	—	○
26	水	○	○	—	○	○	—
27	木	○	○	○	○	○	—
28	金	—	○	○	○	○	—
29	土	—	○	○	○	○	—
30	日						

※祝祭日の診察は完全予約制です。(10:00~12:00, 13:00~15:00)

※獣医師の勤務状況については急な変更が生じることもあります。

どうぞご理解のほどよろしくお願いいたします。

※継続した治療・検査等で来院の際には、担当医の予定をご確認ください。